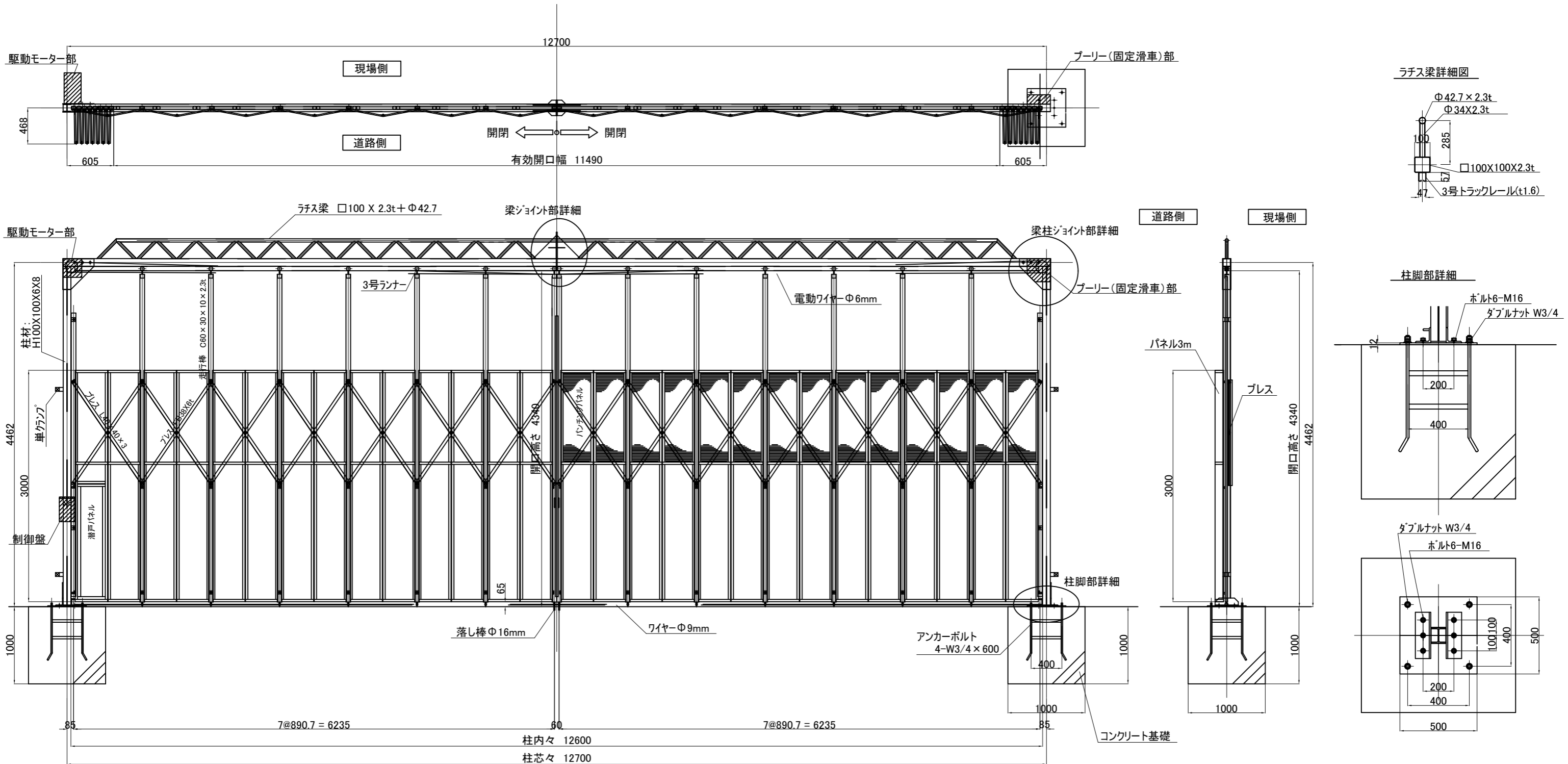
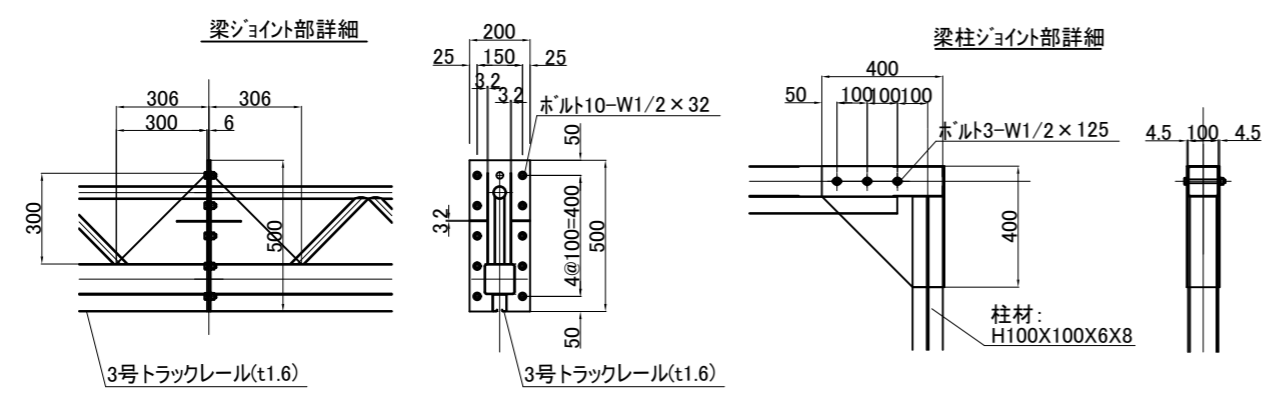



# 電動パネルゲート126柱付き 組立図



- 注記
1. 強風が予想される場合は、必ずゲートを開放し柱に結束固定養生をすること。
  2. 平常時ゲートを閉じている時は、スパン中央下の落し棒を使用し、固定すること。
  3. 設置地域、場所などの現場使用条件によっては、カンヌキ単管の取付や控え工事を必要とすることがあります。



商品名	パネルゲート 柱付			
品番	PG-126 柱付			
図面名	パネルゲート126柱付 組立図			
作成年月日	2019年2月27日	承認	検図	製図
縮尺	Free	用紙	A3	
 <b>株式会社 テクノジャパン</b>				