

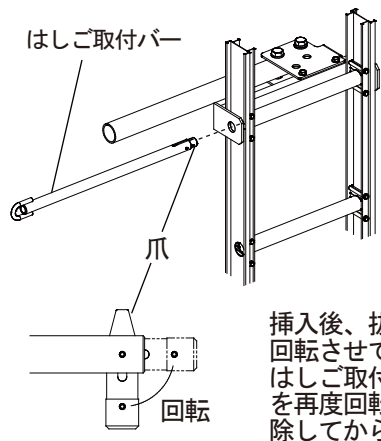
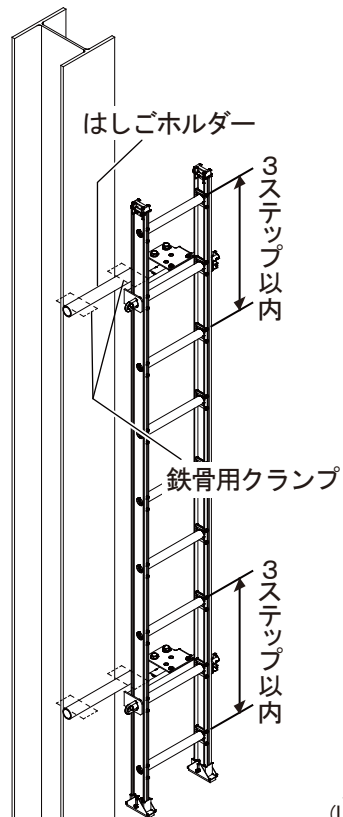
H鋼用はしごホルダー 取扱説明書

このたびは本製品を、お買い上げいただきましてありがとうございます。
この取扱説明書は、本製品の使いかたと使用上の注意事項について記載しています。
ご使用前には必ず、この取扱説明書をよくお読みいただき、事故が起こらないよう内容にしたがって正しくお使いください。また、お読みになった後も、この取扱説明書をすぐ取り出せる場所へ大切に保存してください。



- 本製品は、H鋼にはしごを取付けるためのホルダーです。本取扱説明書に書かれた使いかた以外の使用方法や注意事項を守らずに、事故を起こされても責任を負いかねますので、ご了承ください。
- 適用製品：1ALF・LLS（適用製品以外のはしごは使わないでください）

はしごへの取付箇所 取付方法



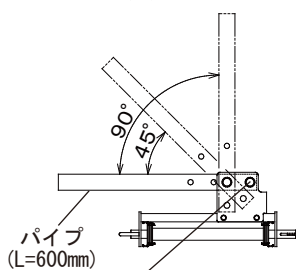
はしご取付バーを爪からはしごの踏ざん穴に挿しこんでください。

挿入後、抜け止めのため、爪を回転させてください。
はしご取付バーを抜く際は、爪を再度回転させて抜け止めを解除してから抜いてください。

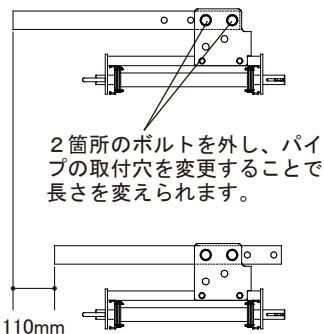
パイプ角度・長さ変更方法

● 角度変更方法

● 長さ変更方法



この箇所のボルトを外し、パイプを回転させ、取付穴を変更することでパイプ角度を変えられます。



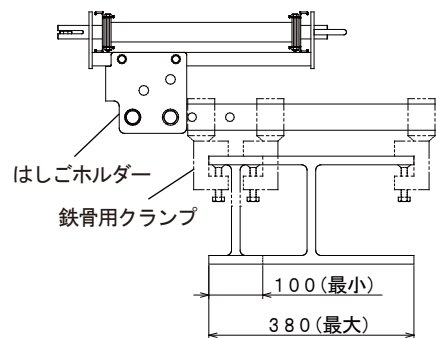
2箇所のボルトを外し、パイプの取付穴を変更することで長さを変えられます。

はしご1本につき、はしごホルダーは、必ず2個以上取付けてください。

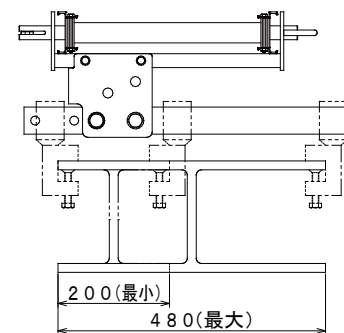
安全のために、必ず守っていただきたいこと

- 本製品をお使いになる前には、点検を行い異常がないことを確認して使用してください。曲り、ネジレ、凹み、著しい腐食、ネジの抜けなどあれば、使用しないでください。
- 適用製品以外には、取付けないでください。
- 本製品は、はしごの端部3ステップ以内に取付けてください。
- H鋼の最上部に取付けるはしごは、H鋼先端より踏ざんが2段突き出るのが理想です。
- はしごを縦に並べて設置する場合、はしご同士の間隔はあけすぎないでください。
- この製品は、最大使用質量150kgの範囲内で使用してください。
- 製品の加工や改造はしないでください。
- 鉄骨用クランプは、「平和技研製ホールドクランプ（固定）」を使用してください。
- 鉄骨用クランプの取付けは、クランプの使用方法に基づいて行ってください。
- はしごホルダーを、下図のようにH鋼に出来るだけ近づけて取付けてください。
- はしご使用中、鉄骨用クランプの緩みや抜けがある場合は使用を止め、確実に取付けてから使用してください。
- 鉄骨の取付部がテーパになっているミゾ形鋼や、I形鋼には取付けないでください。
- 必ず、下図のとおり取付けて使用してください。

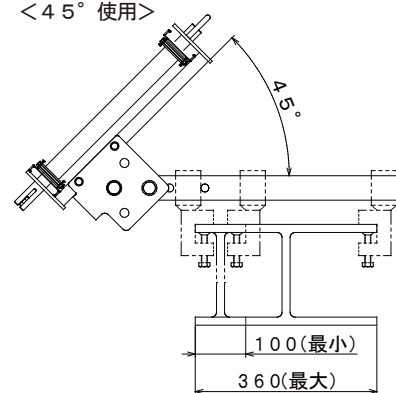
<平行使用（小）>



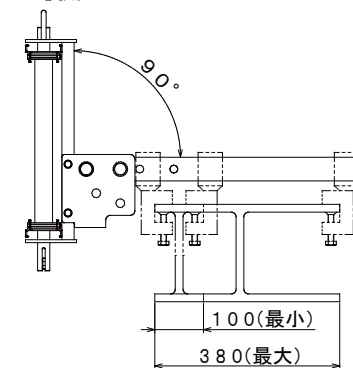
<平行使用（大）>



<45° 使用>



<90° 使用>



ピカ コーポレイション

〒577-0013 大阪府東大阪市長田中4-4-10

■ホームページアドレス <https://www.pica-corp.jp>

ナビダイヤル 0570-064065（土日・祝祭日を除く9:00～17:00まで）