

# PG・柱付用 スパイク工法

## パネルゲートの基礎工事に、自然環境を守る コンクリート不要の最適工法！！

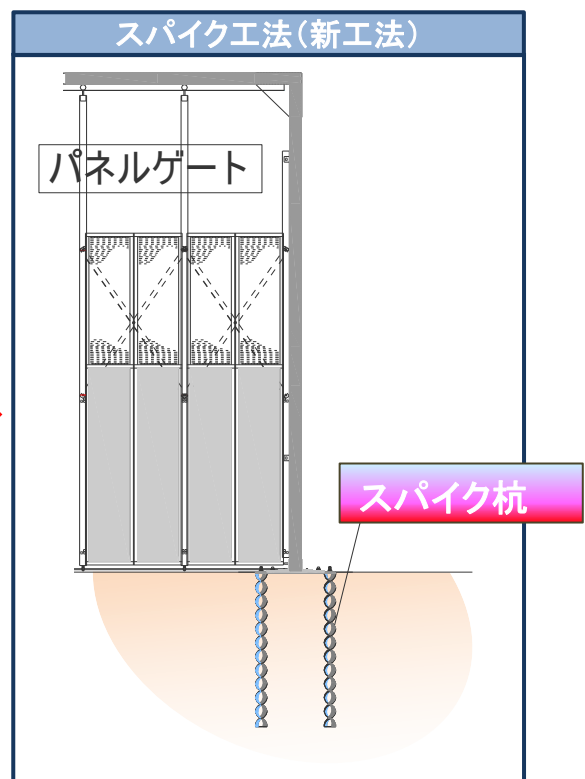
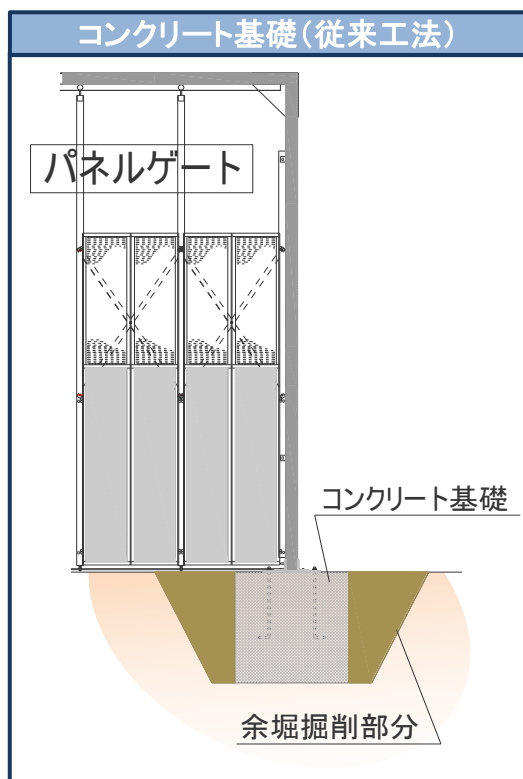
TJ・オリジナル

パネルゲート柱付用基礎 ・ スパイク工法

NEW

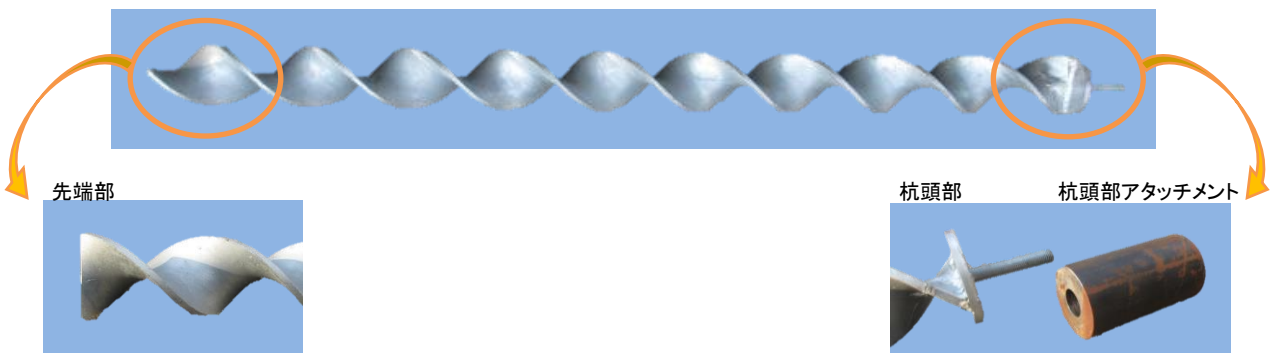
経済性と環境対策を併せ持った新しい基礎工法です。

- トータルコスト削減 …… コンクリート打設不要、残土・産業廃棄物処理不要  
工種変更に伴う施工期間の短縮、軟弱地盤にも設置可能
- 環境対策 …… 残土処理不要、使用後のコンクリート処理不要



### ■スパイク杭詳細

φ100 (FB9×100) × 1,400



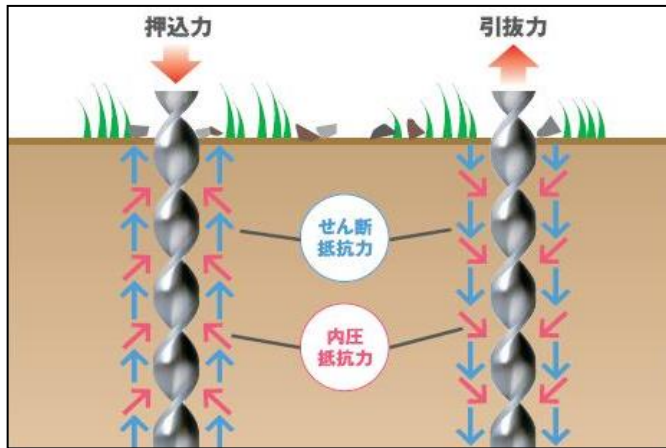
パネルゲートのサイズ・立地条件・土質などに合わせ選定します。  
また、その他小型構造物の基礎、建物の地盤補強など適用可能です。当社までお問い合わせ下さい。



株式会社 テクノジャパン

<https://www.techjpn.co.jp>

## ■メカニズム



●地中に打設されたスパイクに鉛直方向の力が加わった場合、上向き・下向き方向それぞれに、せん断力に抵抗する力が発生し、支持力が増加します。

●スパイクは押し込み荷重を支えるだけでなく、同等の引抜き耐力を持ち合わせていると考えています。

## ■適応条件

この工法は広範囲な土質への対応が可能ですが、NSスパイクを打ち込むことのできない硬い地盤や、砂質地盤で平均N値<2、粘土地盤で平均N値<2.6、または、玉石の多い地盤での施工には向いていません。

## ■施工手順

### 打込み機具

※小型油圧杭打機  
KH-240V型

※油圧ユニット  
U-070-1



### 打込みガイド設置



### 杭打設



### 杭高さ調整



### 打設完了



### 台座プレート設置



※ カタログの仕様は予告なく変更 する場合があります。ご了承下さい。

※サイズ表記については実際と異なる場合がありますので、ご利用前にお問い合わせください。



株式会社 テクノジャパン

<https://www.techjpn.co.jp>

□本 社：

〒105-0004 東京都港区新橋2-4-5 不二ビルディング新橋 3階

TEL：03-5860-9563

FAX：03-5860-9564

□岩槻商品センター：

〒339-0036 埼玉県さいたま市岩槻区横根1360-1

TEL：048-798-9163

FAX：048-798-9164